

## DATOS FUNDAMENTALES PARA EL INVERSOR

El presente documento recoge los datos fundamentales sobre este fondo que el inversor debe conocer. No se trata de material de promoción comercial. La ley exige que se facilite esta información para ayudarle a comprender la naturaleza del fondo y los riesgos que comporta invertir en él. Es aconsejable que lea el documento para poder tomar una decisión fundada sobre la conveniencia o no de invertir en él.

**CLASE UNIVERSAL**, participación del fondo **CAIXABANK GOBIERNOS EURO LARGO PLAZO, FI** (Código ISIN: ES0147508032)

Nº Registro del Fondo en la CNMV: 795

La Gestora del fondo es CAIXABANK ASSET MANAGEMENT SGIIC, S. A. (Grupo gestora: LA CAIXA)

### Objetivo y Política de Inversión

**El fondo pertenece a la categoría:** Fondo de Inversión. RENTA FIJA EURO.

**Objetivo de gestión:** La gestión toma como referencia la rentabilidad del índice LIBID Overnight Euro Currency o tipo diario de la British Bankers Association (LOEC) y EMU Direct Government Index o índice de los bonos de gobiernos de la eurozona de todos los plazos (EGOO)..

#### Política de inversión:

El fondo invertirá el 100% de la exposición total en valores de Renta Fija de emisores públicos y privados (incluyendo depósitos, así como en instrumentos del mercado monetario no cotizados que sean líquidos), correspondiendo, fundamentalmente a emisores y mercados de la zona euro y el resto de países de la OCDE, se podrá invertir en activos de baja liquidez.

Invertirá fundamentalmente en Deuda Pública de países pertenecientes al área euro. Los activos tendrán como mínimo mediana calidad crediticia (rating BBB-, BBB, BBB+ por S&P o agencia equivalente) o el rating que tenga en cada momento el Reino de España. No obstante en el supuesto de bajadas sobrevenidas de rating, las posiciones afectadas podrán mantenerse en cartera. Para emisiones que no estén calificadas se atenderá al rating del emisor. La duración media se situará entre 2-5 años, aunque puntualmente y para proteger el fondo ante repuntes de tipos de interés, podrá situarse fuera de estos límites.

El Fondo no tendrá más de un 10% de exposición a riesgo de divisa.

Las IIC en las que invierta el fondo (hasta un 10% del patrimonio) serán IIC financieras que sean activo apto, armonizadas o no, pertenecientes o no al grupo de la Gestora.

El grado máximo de exposición al riesgo de mercado a través de instrumentos financieros derivados es el importe del patrimonio neto.

Se podrá invertir más del 35% del patrimonio en valores emitidos o avalados por un Estado de la UE, una Comunidad Autónoma, una Entidad Local, los Organismos Internacionales de los que España sea miembro y Estados con solvencia no inferior a la de España.

Se podrá operar con derivados negociados en mercados organizados de derivados con la finalidad de cobertura y de inversión y no negociados en mercados organizados de derivados con la finalidad de cobertura y de inversión.

Se podrá invertir hasta un máximo conjunto del 10% en activos que podrían introducir mayor riesgo que el resto de las inversiones, entre otros, por su de liquidez, tipo de emisor o grado de protección al inversor.

Esta participación es de acumulación, es decir, los rendimientos obtenidos son reinvertidos.

El partícipe podrá suscribir y reembolsar sus participaciones con una frecuencia diaria.

**Si usted quiere suscribir o reembolsar participaciones** el valor liquidativo aplicable será el del mismo día de la fecha de solicitud. No obstante, las órdenes cursadas a partir de las 15:30 horas o en un día inhábil se tramitarán junto con las realizadas al día siguiente hábil. Los comercializadores podrán fijar horas de corte anteriores a la indicada.

**Recomendación:** Este fondo puede no ser adecuado para inversores que prevean retirar su dinero en un plazo inferior a menos de 2/5 años.

### Perfil de Riesgo y Remuneración

← Potencialmente menor rendimiento

Potencialmente mayor rendimiento →

*La categoría ""1 no significa que la inversión esté*

← Menor riesgo

Mayor riesgo →

*libre de riesgo.*

1	2	3	4	5	6	7
---	---	---	---	---	---	---

Este dato es indicativo del riesgo del fondo y está calculado en base a datos históricos que, no obstante puede no constituir una indicación fiable del futuro perfil de riesgo. Además, no hay garantías de que la categoría indicada vaya a permanecer inalterable y puede variar a lo largo del tiempo.

**¿Por qué en esta categoría?** por la duración de la cartera y la calidad crediticia de los activos que integran la cartera.

## Gastos

Estos gastos se destinan a sufragar los costes de funcionamiento del fondo, incluidos, en su caso, comercialización y distribución. Dichos gastos reducen el potencial de crecimiento de la inversión.

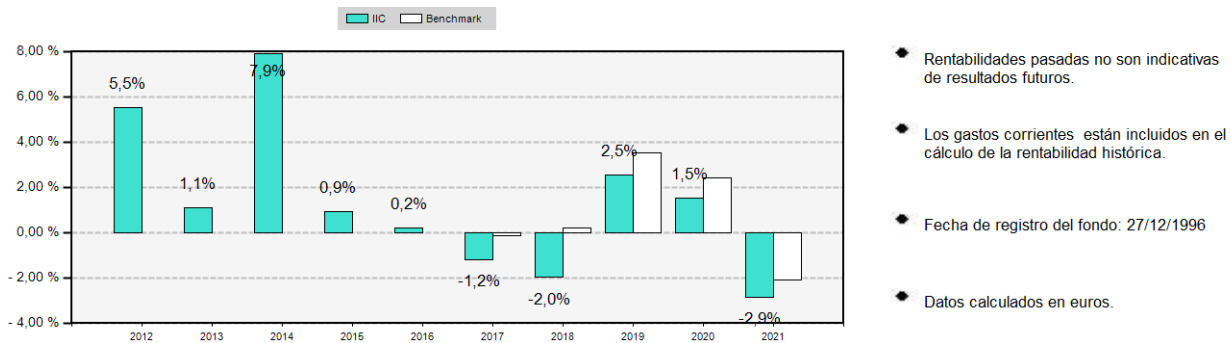
### Gastos extraídos del fondo a lo largo de un año

Gastos corrientes	1,10%
-------------------	-------

Los gastos corrientes son los soportados por la participación durante el año y están basados en los soportados por la institución de inversión colectiva en el ejercicio 2021. No obstante, este importe podrá variar de un año a otro. Datos actualizados según el último informe anual disponible. El informe anual de la IIC correspondiente a cada ejercicio presentará de manera pormenorizada los gastos exactos cobrados.

La información detallada puede encontrarla en el folleto disponible en la web de la gestora y en la CNMV.

## Rentabilidad Histórica



Datos actualizados según el último informe anual disponible.

## Información Práctica

**El Depositario del fondo es:** CECABANK, S. A. (**Grupo:** CECA)

**Política remunerativa de la Sociedad Gestora:** La información detallada y actualizada de la política remunerativa puede consultarse en la página web de la sociedad gestora y obtenerse en papel gratuitamente previa solicitud.

**Fiscalidad:** La tributación de los rendimientos obtenidos por los partícipes dependerá de la legislación fiscal aplicable a su situación personal. Los rendimientos de los fondos de inversión tributan al 1% en el Impuesto sobre Sociedades.

**Información adicional:** Este documento debe ser entregado, previo a la suscripción, excepto en el caso de renovaciones de fondos con objetivo concreto de rentabilidad a vencimiento garantizado o no, con el último informe semestral publicado. Estos documentos, pueden solicitarse gratuitamente a las entidades comercializadoras así como a la Sociedad Gestora junto con el folleto, que contiene el reglamento de gestión y un mayor detalle de la información, y los últimos informes trimestral y anual. También pueden ser consultados de forma gratuita por medios telemáticos en la Sociedad Gestora o en su página web o en las entidades comercializadoras y en los registros de la CNMV (disponibles en castellano). El valor liquidativo del fondo se puede consultar en la página web de la sociedad gestora.

La gestora y el depositario únicamente incurrirán en responsabilidad por las declaraciones contenidas en el presente documento que resulten engañosas, inexactas o incoherentes frente a las correspondientes partes del folleto del fondo.

Este fondo está autorizado en España el 27/12/1996 y está supervisado por la CNMV.