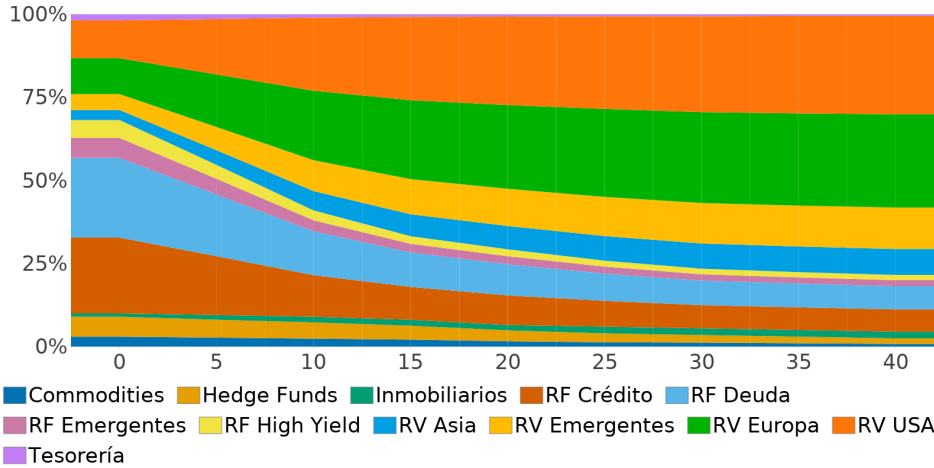


Datos a 28/04/2024

### Política de Inversión

Objetivo proporcionar al participante en edad de jubilación entorno al 2035, una rentabilidad mediante la inversión en renta fija, renta variable y alternativos.

### Asignación dinámica de las inversiones



Una vez alcanzada la fecha objetivo, la distribución será 30% en Renta variable, 60% en Renta fija y 10% en Alternativos.

Las inversiones se pueden realizar directamente o mediante instrumentos financieros aptos.

### Evolución valor de la participación



### Rentabilidades y riesgo histórico

Rentabilidades pasadas no garantizan rentabilidades futuras.

#### Rentabilidad Acumulada Año Actual e Interanual

28/04/2024	Últimos 12 meses
4,24 %	11,20 %

#### Rentabilidad Mensual del Año Actual

Ene	Feb	Mar
1,1%	3,2%	5,6%

### Ciclo de vida

Los planes de previsión social que forman parte de la estrategia de inversión de ciclo de vida, permiten unificar las inversiones de los planes en una estrategia de inversión diversificada y dinámica, en que el nivel de riesgo y la vocación inversora se van modificando teniendo en cuenta el número de años que quedan para alcanzar el objetivo. De este modo se consigue que, cuanto el plan más se aproxima a la fecha objetivo, el riesgo será menor y más conservadora será la inversión.

Los planes de previsión social individual que se incluyen en la oferta "Ciclo de Vida" son los planes de la Gama Destino, y se ha definido en función de la fecha de nacimiento:

- CABK Destino 2026 PPSI: Nacidos en 1961 o antes
- CABK Destino 2030 PPSI: Nacidos entre 1962 y 1971
- CABK Destino 2040 PPSI: Nacidos entre 1972 y 1981
- CABK Destino 2050 PPSI: Nacidos en 1982 y años posteriores

Así, la estrategia de inversión de estos planes se irá adecuando a la edad de los socios integrados en los mismos, ofreciendo una cobertura completa a todos los tramos de edad hasta alcanzar la edad de jubilación.

### Datos del plan

#### Gastos de administración

Gastos de administración:	1,600 %
Gastos de intermediación:	0,0154 %
Ratio de rotación:	1,95 %

La estimación del total de gastos de administración del plan es de un 1,60000 %. Este porcentaje puede variar cada año e incluye los gastos de administración y los gastos de transacción de las inversiones.

Al cierre del ejercicio previo, los gastos de intermediación por la compra y venta de valores mobiliarios ascienden a 0,0154 % sobre el patrimonio del plan. Asimismo, el ratio de rotación de la cartera de dichos valores asciende a 1,95 % sobre el patrimonio del plan.

Datos a 28/04/2024

### Rentabilidad Últimos Años

2023

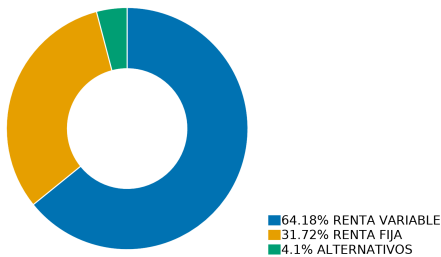
10,47 %

Volatilidad

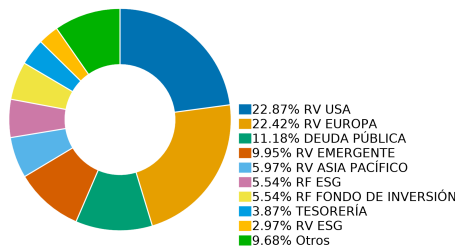
6,06 %

### Distribución de las inversiones

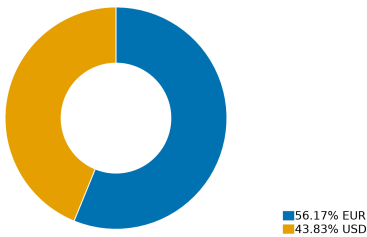
#### DISTRIBUCIÓN DE LA CARTERA



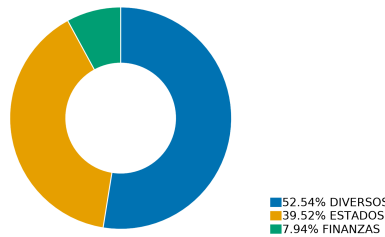
#### DISTRIBUCIÓN POR SECTORES



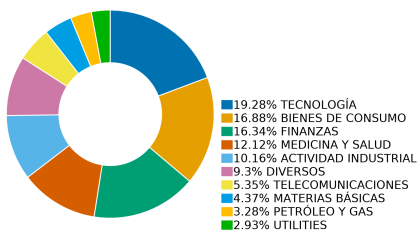
#### DIVISA



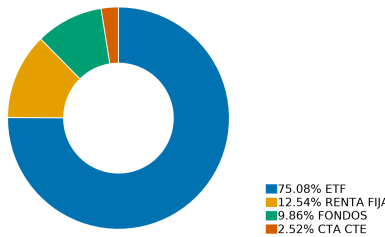
#### SECTOR RENTA FIJA



#### SECTOR RENTA VARIABLE



#### TIPO ACTIVO



### Inversión socialmente responsable y con el objetivo de sostenibilidad

VidaCaixa considera criterios ambientales, sociales y de gobernanza (ASG) en la gestión de sus inversiones. Estos factores se integran de forma sistemática en todo el proceso de inversión, desde el análisis financiero hasta la toma de decisiones de inversión y su posterior seguimiento. Alinear los criterios financieros con aquellos vinculados a la inversión sostenible puede tener un efecto favorable en los resultados financieros a largo plazo de las empresas, a la vez que contribuyen a un mayor progreso en materia medioambiental, social y de buen gobierno. VidaCaixa considera que integrar estos factores, junto a criterios financieros, pueden reducir los riesgos existentes y mejorar las rentabilidades a largo plazo de los productos que ofrece. VidaCaixa está comprometida con las principales organizaciones internacionales que lideran el cambio hacia una economía sostenible, como los Principios de Inversión Responsable (PRI) de Naciones Unidas o Los Principios de la Sostenibilidad en Seguros (PSI) de la Iniciativa Financiera del Programa de las Naciones Unidas para el Medio Ambiente (UNEP FI). Además, cuenta con sus propias políticas con el objetivo de garantizar una actuación responsable en toda su cadena de valor. VidaCaixa dispone de políticas y declarativos de actuación en

### Comentario del gestor

En los últimos trimestres la economía mundial ha mostrado una notable resiliencia donde uno de los principales motores de crecimiento ha sido la economía de EE. UU., la cual ha presumido de un notable dinamismo que le ha llevado a batir todas las expectativas. Sin embargo, respecto de la Eurozona, las expectativas siguen apuntando a una marcada debilidad. Esta resiliencia económica, junto los signos de que las presiones inflacionarias no han desaparecido por completo, apuntan que es probable que los organismos monetarios permanezcan cautos algo más de tiempo a la hora de flexibilizar la actual política monetaria.

Febrero ha sido un mes bastante bueno para los mercados de renta variable, ya que tanto la resiliencia de los datos económicos como la relativa solidez de los informes de beneficios empresariales han contribuido a las ganancias del año en curso. En Europa, el índice EuroStoxx 50 registra rentabilidades positivas en febrero de +4,93%, lo que permite mantener la rentabilidad del año en terreno positivo, rozando el +8%. Al otro lado del Atlántico, el índice estadounidense S&P500 registra en febrero rentabilidades positivas de +5,17%, alcanzado máximos históricos. El índice Nasdaq también ofrece alzas en el mes de +6,12%. Las "7 magníficas" (Tesla, Nvidia, Amazon, Alphabet, Microsoft, Apple y Meta) siguen subiendo sin tregua y dominando la evolución de los índices de renta variable. Las bolsas emergentes han mostrado también un comportamiento positivo en febrero, el MSCI Emerging Markets Index ha crecido un +4,63%, tras un mes de enero con resultados negativos. El mercado de renta fija registra un mal mes ante el alejamiento de los futuros recortes de los tipos oficiales. Las expectativas de relajación de las tasas oficiales para 2024 se han reducido hasta la mitad, tanto en la Euro Zona como en Estados Unidos, esperando 4 bajadas para el conjunto de 2024, frente a las 6 esperadas a inicio de año. Ello ha impulsado el alza de las rentabilidades de la deuda en todos los tramos de la curva. Los comentarios de algunos miembros de los organismos monetarios apuntando la poca urgencia en flexibilizar la actual política monetaria, dan soporte al fortalecimiento del dólar respecto sus principales cruces. Por ello el dólar americano se ha apreciado ligeramente respecto al euro cerrando el mes en la cota 1,08\$.

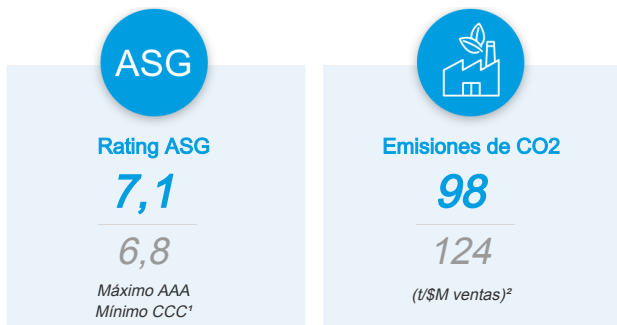
Datos a 28/04/2024

sostenibilidad, conforme con los requerimientos regulatorios vigentes y con los valores corporativos de todo el Grupo CaixaBank: calidad, confianza y compromiso social. Si quiere más información sobre la aproximación en materia de sostenibilidad que realiza VidaCaixa puede consultar la memoria de actividades.

### Adhesiones y certificaciones



### Principales métricas de sostenibilidad



■ Cartera  
■ Índice de referencia

### Contribución a los ODS (2)

Distribución de las inversiones en los ODS



Información descriptiva. La contribución actual a los Objetivos de Desarrollo Sostenible puede variar en el futuro.

### Estrategia de inversión impacto

La gestión del plan de previsión social irá encaminada a poner el foco en el ámbito de la inversión sostenible y a contribuir en la mejora de los aspectos ambientales y sociales a través de varios objetivos sostenibles, tales como:

- Alimentación sostenible (alimentación, nutrición).
- Bienestar social (igualdad de género, ciudades inteligentes).
- Transición energética (energías renovables, movilidad sostenible, edificios inteligentes).
- Optimización de recursos (agua, madera, materiales inteligentes, eficiencia energética).
- Cambio climático (protección de medio ambiente, lucha contra el cambio climático).
- Otros.

Los indicadores de sostenibilidad utilizados para medir el cumplimiento de cada uno de sus retos ambientales y sociales mediante el presente producto son los siguientes:

- Mejores valoraciones ASG respecto al índice del Fondo.
- Mejores métricas de impacto social y ambiental respecto al índice del Fondo

Además, VidaCaixa supervisa la consecución de los objetivos de inversión sostenible identificados a través de la estrategia de integración definida para el producto.

**100 % de los activos gestionados bajo criterios ASG**

**Exclusiones**

- Actividad significativa en armamento convencional
- Armamento controvertido
- Actividad significativa en generación y extracción de carbón térmico
- Actividad significativa en arenas bituminosas

Los datos reflejados en estos apartados se presentan a mes vencido.

Datos a 28/04/2024

### PRINCIPALES VALORES\*

#### PRINCIPALES VALORES

Valores	Porcentaje
ISH MSCI USA ESG EHNCD USD-D	18,95 %
ISH MSCI ERP ESG EHNCD EUR-D	15,56 %
VANGUARD-EMR MS IN-IUSD+ ACC	7,27 %
AMUNDI MSCI EU ESG BROAD CTB	6,87 %
AMUNDI JAP TOPIX UC-EUR	5,97 %
ISHARES CORE EURO CORP BOND	5,54 %
ISHARES EURO CORP ESG UCITS	5,54 %
IVZ MSCI USA ESG UCITS ETF	3,92 %
AMUNDI MSCI WORLD SRI C NZ	2,97 %
ISHARES JPM USD EM BND USD D	2,91 %

\*Valores actuales de la cartera que se van actualizando en función de la inversión.

### Fiscalidad

El régimen fiscal aplicable al Plan dependerá de la normativa del Impuesto sobre la Renta de las Personas Físicas (IRPF) aplicable y vigente en cada momento.

En términos generales, las aportaciones que se efectúen darán derecho a reducir la base imponible general del IRPF del aportante, sujeto a ciertos límites cuantitativos y cualitativos, que difieren dependiendo de la normativa que le resulte de aplicación en función de su residencia fiscal.

Por su parte, las prestaciones, incluidas las del fallecimiento, tributan como rendimientos del trabajo personal. En función de la normativa que le resulte de aplicación al perceptor de la prestación y si el modo de percepción fuera en forma de capital podría resultar de aplicación a una reducción en el cálculo del rendimiento. Puede solicitar más información en su oficina.

### Información adicional

#### Movilizaciones entre planes

Pueden movilizarse los derechos económicos de un plan de previsión a otro plan de previsión, bien de la misma entidad o de otra distinta. No se pueden realizar movilizaciones a planes de pensiones o planes de previsión asegurados (PPA) La movilización puede solicitarse en cualquier momento y tantas veces como se desee, y sin ningún tipo de coste. Además puede realizarse por la totalidad de los derechos económicos (Saldo) o por una parte de los mismos.

#### Cobro del plan de previsión

El plan de previsión puede cobrarse en caso de jubilación, invalidez total o permanente, fallecimiento o en caso de gran dependencia o dependencia severa. Además, también puede cobrarse en caso de enfermedad grave, desempleo de larga duración.

### Patrimonio y Socios

Patrimonio: 7.612.236,32 €  
Número de socios: 992

### Otros datos

Entidad de previsión social voluntaria:  
**GeroCaixa, E.P.S.V. Individual**

Fecha inicio del Plan: 16/12/2021

Valor de la participación: 10,71533410 €

Mínimo de entrada: 6,01 €

Socio Protector-Promotor: VidaCaixa, S.A.U. de Seguros y Reaseguros

Auditor de la EPSV: Deloitte, S.L.

Datos a 28/04/2024

## Glosario de términos

(1) La valoración ASG tiene una base de 0-10. La métrica determina la resiliencia de la cartera a riesgos y oportunidades ambientales, sociales y de gobernanza en el largo plazo. Cuanto más alta la puntuación, mejor calidad ASG de las compañías en cartera. Fuente: MSCI.

Referente a los indicadores de valoración ASG ©2021 MSCI ESG Research LLC, Aunque los proveedores de información de VidaCaixa —incluyendo, sin limitación, MSCI ESG Research LLC y sus afiliados (las «Partes de ESG») — obtienen la información (la «Información») de fuentes que consideran fiables, ninguna de las Partes de ESG garantiza la originalidad, la exactitud o la integridad de los datos aquí incluidos y renuncian expresamente a todas las garantías expresas o implícitas, incluyendo las de comerciabilidad e idoneidad para un propósito particular. La información solo puede usarse para uso interno, no se puede reproducir ni re difundir de ninguna forma ni puede utilizarse como base o componente de ningún instrumento o producto financiero o índice. Además, ninguna de las informaciones puede utilizarse en sí misma para determinar qué valores comprar o vender o cuándo comprarlos o venderlos. Ninguna de las Partes de ESG tendrá responsabilidad alguna por los errores u omisiones con relación a los datos que figuran en el presente documento, ni por los daños directos, indirectos, especiales, punitivos, consecuentes o de cualquier otro tipo (incluyendo el lucro cesante), aunque se notifique la posibilidad de tales daños.

(2) Emisiones CO2 (t/\$M ventas) es la intensidad media de emisiones de dióxido de carbono. Esto indica la exposición de una cartera a empresas intensivas en dióxido de carbono, medida en toneladas de CO2e por millón de ventas. Como referencia, un índice global tiene una intensidad aproximada de 140 t/\$M ventas a dic-2020.

(3) Los Objetivos de Desarrollo Sostenible (ODS) son objetivos que buscan poner fin a la pobreza a través de mejoras en la salud, en la educación, en el crecimiento económico y la reducción de las desigualdades, además de abordar el cambio climático, preservar los océanos y los bosques del planeta, como se detalla en la página web de Naciones

Unidas: <https://www.un.org/sustainabledevelopment/sustainable-development-goals>